

<<< ย้่งนำสะสมหุ้น ... (โซนนี้ ยังมีลุ้นตั้งเป็นรอบ) >>>

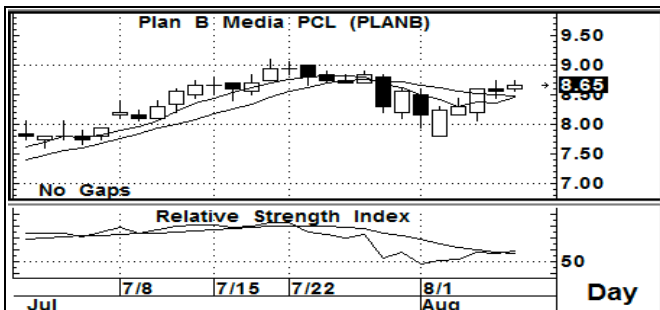


การขายหุ้นใหญ่บางกลุ่ม ก็เพื่อลดความเสี่ยง แต่เงิน ก็ต้องเปลี่ยนไปเข้าหุ้นใหญ่กลุ่มอื่นด้วย... การแกว่ง ของตลาด ก็ยังอาจจะมียู่ในระยะนี้

ภาพระยะกลาง-ยาว (ภาพซ้าย) เรามาตามถึงแนวโน้มขึ้นหลักๆ ตั้งแต่การขึ้นมาจากระดับ 1220+/- ตั้งแต่ต้นปี 2016 จนมาถึงระดับปัจจุบัน เราจะเริ่มเห็นว่า รูปแบบการแกว่งตัวที่เป็นขาขึ้นดังกล่าวนี้ ความน่าจะเป็นของการขึ้น ยังเหลืออีกระลอกคลื่นหนึ่ง คือ การขึ้นในคลื่น 5 ซึ่งตามที่เราได้นับคลื่นมาก่อนหน้านั้น คลื่น 5 น่าจะเริ่มต้นตั้งแตกระดับ 1550+/- เมื่อช่วงต้นๆ ปี 2019... (ตอนนี้ ตลาดสามารถผ่านแนวต้านของขาลงได้แล้ว) สำหรับระยะสั้น (ภาพขวา) ถ้าจะไป ระดับของ Indicator ของตลาด หรือ SET Index อยู่ในระดับที่มีความเป็นไปได้สูง ในการ Rebound แบบเป็นรอบใหญ่ๆ ได้ แม้ว่า ต่อให้มีการลงต่ำ อีกครั้ง ไม่ว่าจะสู่ระดับ 1650 หรือ 1640+/- ก็ตาม โอกาสดังกล่าวก็มีสูง (ระยะของการลงที่ผ่านมา มีสัดส่วนที่เอื้อต่อการกลับขึ้น)

กลยุทธ์ (ระยะสั้นมาก หรือ วันนี้)... การแก๊งกำไรแบบเล่นสั้น ยังพอทำได้ แต่เน้นเลือกตัว และ การซื้อเล่นรอบ ก็ยังสะสมหุ้น รอหุ้นได้เช่นกัน

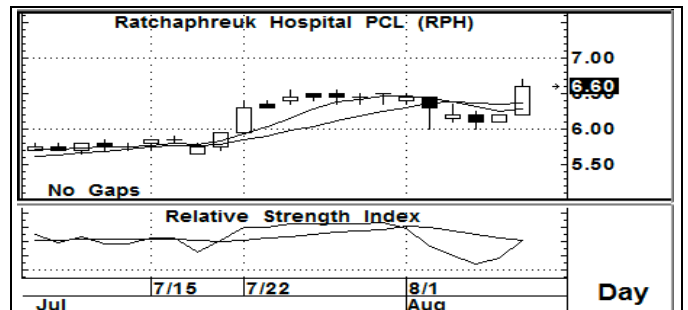
STOCK PICK



PLANB >>> ซื้อแก๊งกำไร

แนวรับ : 8.65-8.60 แนวต้าน : 10.0-10.5 ตัดขาดทุน : 8.40

มีสัญญาณที่ดี จากกราฟแท่งเทียนรายวัน อีกทั้งค่าสัญญาณ Indicator ระยะสั้น ก็อยู่ในระดับที่มีค่าเป็นแนวโน้มเชิงบวก การขึ้นต่อ จึงยังสามารถคาดหวังได้ หรือ ยังสามารถ แก๊งกำไรระยะสั้น ต่อได้



RPH >>> ซื้อแก๊งกำไร

แนวรับ: 6.55-6.50 แนวต้าน : 7.50-7.60 ตัดขาดทุน : 6.20

มีสัญญาณที่ดี จากกราฟแท่งเทียนรายวัน อีกทั้งค่าสัญญาณ Indicator ระยะสั้น ก็อยู่ในระดับที่มีค่าเป็นแนวโน้มเชิงบวก การขึ้นต่อ จึงยังสามารถคาดหวังได้ หรือ ยังสามารถ แก๊งกำไรระยะสั้น ต่อได้

Follow Up

ชื่อหุ้น	ราคาปิด	แนวต้าน	แนวรับ	Cut Loss	ความเห็น
PTTGC	53.5	55.0-56.0	50.0 / 45.0	44.0	<ดูจ้งหะ> ... รูปแบบของสัญญาณ ยังเป็นภาวะหมึ โอกาสลงทดสอบระดับ 50.0 ยังคงมีสูง
GPSC	71.5	74.0-75.0	71.0-70.0	69.0	<ดูจ้งหะ> ... อาจจะยังคงแก๊งกำไรระยะสั้นๆ ได้ แต่เน้นว่า ต้องไม่พลิกลงมาเล่นต่ำกว่า 60.0
CPALL	87.5	88.5 / 90.0	87.25-86.5	85.5	<ดูจ้งหะ> ... ไม่หลุด 86.0 ย้่งนำแก๊งกำไร หรือยืน 88.0 ได้ ก็ยังพอตามหน้าสั้นสั้นๆ ต่อได้
ADVANC	219	226-230	218-216	208	<ดูจ้งหะ> ... หากยืนระดับ 220 ได้มันคง แนวโน้มทางโครงสร้าง จะดูดี (อย่าหลุด 210 พอ)

นักวิเคราะห์...สิทธิพร เอนในเมือง (004858) / 02-659-8026 / sittiporn@uobkayhian.co.th

รายงานฉบับนี้จัดทำขึ้นโดยมีข้อมูลจากที่ปรากฏและเชื่อว่าเป็นที่น่าเชื่อถือได้แต่เป็นการยืนยันความถูกต้องและความสมบูรณ์ของข้อมูลนั้นๆ โดยบริษัทหลักทรัพย์ ยูโอบี เคย์ ไฮอัน (ประเทศไทย) จำกัด (มหาชน) ผู้จัดทำ ขอสงวนสิทธิ์ในการเปลี่ยนแปลงความเห็นหรือประกอบการศึกษาหลักทรัพย์ที่ปรากฏในรายงานฉบับนี้ โดยไม่ต้องแจ้งล่วงหน้า รายงานฉบับนี้มีวัตถุประสงค์เพื่อใช้ประกอบการตัดสินใจของนักลงทุน โดยไม่ได้เป็นการชี้แนะซื้อขายหลักทรัพย์หรือตราสารทางการเงินใดๆ ที่ปรากฏในรายงาน